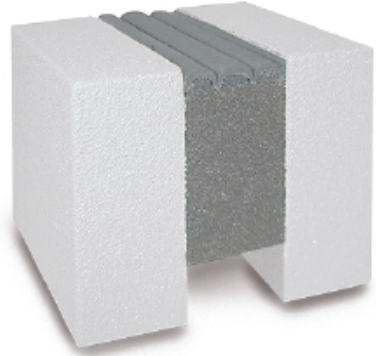


(한국매티멕스 MATIMEX Korea) 에서  
 엠셀제품을 공급합니다

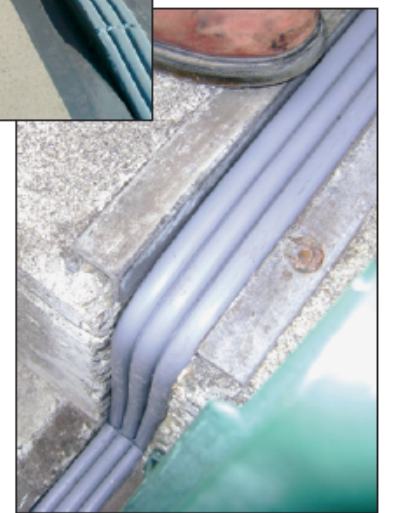
# 엠셀(EMSEAL)이 생산하는 세계최고의 신축 이음재 제품설계에 반영된 완전방수



앵커를 구조물에 박아 넣지 않고도  
 연결 부위에 폼 제품을 시공.

주차장, 구조물, 경기장 및 교량용  
 이음장치를 위한 최상의 해법.

시공이 간편하고 쉬우며 완전방수된 엠셀(EMSEAL)의  
 신축이음재는 방수를 요하는 모든 연결부위의 설계문제를  
 해결해 드립니다. EMSEAL제품은 방수 실리콘 벨로우를  
 겉표면으로 한 셀 조직의 폼을 공장에서 미리 압축하여  
 만들며, 이들 일체형 신축이음재는 신축건물은 물론이고  
 기존 건물이나 구조물의 개조 및 보수에도 꼭 필요합니다.



엠셀(EMSEAL)공장에서 완제  
 조립한 Universal-90™ 은  
 완벽한 방수기능과 설치시공을  
 훨씬 쉽게 만든 변위 및 끝막음  
 장치입니다.

실리콘 밴드를 마지막으로 붙이기  
 전에 신축이음재와 밀봉재를  
 연결 부위의 틈새에 끼워 넣기만  
 하면 됩니다.

## 난연 등급 신제품

### 신제품 **EMSHIELD DFR2**

통행 내구성, 방수 및 난연 등급의  
 바닥용 신축이음재

EMSHIELD DFR2는 특허출원 중인  
 일체형 난연 폼 신축이음재로서  
 방수 및 방화 기능을 가진 바닥용  
 제품입니다. EMSHIELD DFR2 (Deck,  
 Fire-Rated 2-Hours)는 UL 인증(ULC2079)  
 을 받았으며, 완전방수, 청결한 취급,  
 UV 안정성, 오염방지, 온도변화에  
 대한 유연성 및 안정성, 통행 내구성  
 및 난연등급의 밀봉재로 단 한번의  
 작업으로 시공을 마치는 제품입니다.



**EMSHIELD DFR2**  
 Patent Pending

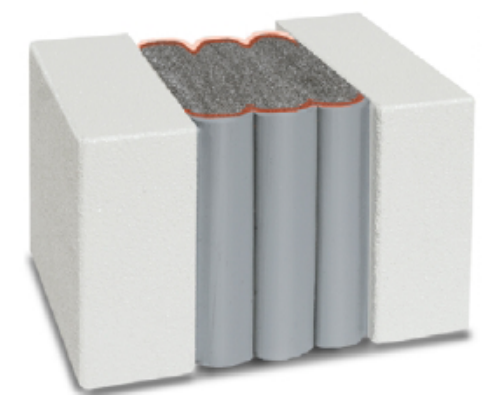
연결부위 길이 1인치에서 4인치.  
 신축범위 ± 25% (합계 50%)



### 신제품 **EMSHIELD WFR2**

에너지효율, 방수 및 난연 등급의  
 벽체용 신축이음재

EMSHIELD WFR2는 특허출원 중인  
 일체형 난연등급 신축이음재로서  
 방수, 방음, 단열 및 색상조화가  
 가능한 벽체용 제품입니다.  
 WFR2 (Wall, Fire-Rated 2-Hours)는  
 UL 인증 (ULC 2079)을 받았으며  
 완전한 방수, 청결취급, UV안정성,  
 오염방지, 온도변화 적응성, 에너지  
 절약효과, 방음 및 방화 기능을  
 두루 갖추었으며 단 한차례의 작업  
 으로 시공을 마치는 신제품입니다.



**EMSHIELD WFR2**  
 Patent Pending

틈새 길이1인치에서 6인치까지.  
 신축범위 ± 25% (합계 50%)



Copyright © 2009 by EMSEAL Joint Systems Ltd, All Rights Reserved

서울 강남구 역삼동 736-22 메이플라워 멤버스빌 1008  
 전화 02 478 6814 & 011 345 7885 이메일:grinil@naver.com

전체 제품 정보: [www.emseal.com](http://www.emseal.com)